

Подключение и настройка алкотестеров

Алкобарьер

Что необходимо для работы:

1. Алкотестер (газоанализатор) **Алкобарьер** или **Алкобарьер-01**
2. Блок сопряжения ВС-01
3. Файл конфигурации [configAlco.acf](#) **Важно!**
4. Контроллер доступа (см. [список](#))

Подключение и настройка

1. Настройка Алкобарьер-01

- Для реализации подключения с использованием интерфейса Wiegand необходимо подключить алкотестер к компьютеру с помощью USB.
- Скачать программу [setup-sALB.exe](#)
- Запустить программу "Настройка Алкобарьер". [Инструкция к программе «Настройка Алкобарьер».pdf](#)
- С помощью программы "Настройка Алкобарьер", загрузить файл конфигурации [configAlco.acf](#) на алкотестер Алкобарьер-01.

2. Подключить к контроллеру

- Используя [Схему подключения Алкобарьер.pdf](#), подключить Алкобарьер-01 к контроллеру
- Для контроллера TR-C481 считыватель необходимо подключить по RS-485(OSDP)

Контроллеры, поддерживающие работу с алкотестерами:

Trassir: TR-C481

HikVision: DS-K2601, DS-K2602, DS-K2604, DS-K2811, DS-K2812, DS-K2814

Работа алкотестера с терминалами доступа Hikvision

Для реализации подключения алкотестера к терминалу доступа нужно:

1. Настроить терминал доступа на прием информации по Wiegand
2. Подключить алкотестер к терминалу по Wiegand

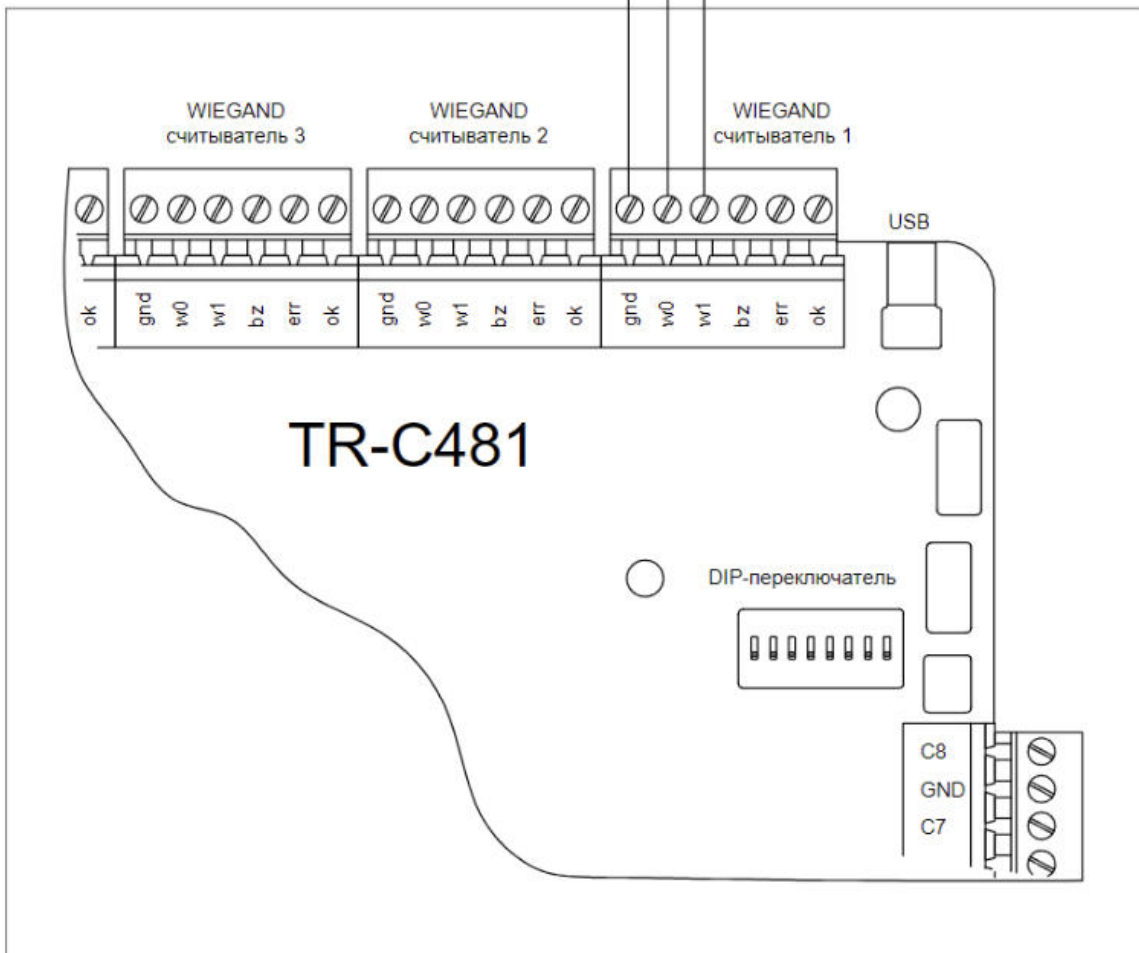
Требования к терминалу:

1. Возможность получать информацию по Wiegand
2. Поддерживать множественную проверку подлинности

Схема подключения

A1. Блок сопряжения ВС-01

XT1							XT2																	
Конт.	Сигнал						Конт.	Сигнал																
1	+12 в	GNDP	TMP1	GND	GND	GND	12 в_OUT	1	IN1	IN2	GND1	OUT1	OUT2	GND1	WOUT 0	WOUT 1	WIN 0	WIN 1	GND2	OUT3	OUT 4	GND2	IN 3	IN 4



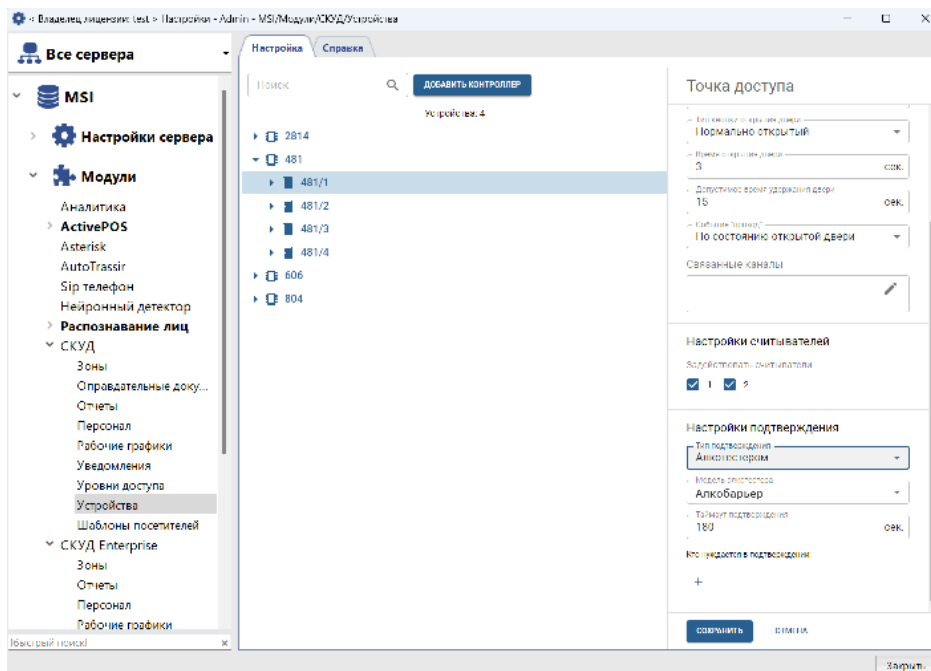
Настройка в Trassir

Что необходимо для работы:

- Лицензия PACS_ALCO

Настройка в Trassir

- Открыть модуль СКУД
- Добавить устройство
- Перейти в настройки точки доступа и выбрать тип подтверждения Алкотестером



- Установить модель алкотестера и нужный таймаут подтверждения
- Выбрать персон, которым требуется подтверждение и нажать сохранить